

JORIS SERIE SURFACE-MOUNTED LED

IP20 - IP54

CE    LM-79 LM-80

Met de *Joris* serie verlicht Veko parkeergarages, koelcellen en elke andere industriële ruimte waar geen lichtlijnen kunnen worden toegepast. Van laag tot hoog: Veko heeft altijd een zorgeloze, LED oplossing waar u jaren plezier van heeft. Deze zeer energiezuinige, surface-mounted LED armaturen zijn ongekend energiezuinig in gebruik. Veiligheid en werkplezier staan voorop voor LED verlichting van Veko. Onze lineaire *Joris* armaturen verblinden niet en bieden een prima gelijkmatigheid van het licht op de werkvloer.

De *Joris* serie is vervaardigd uit geanodiseerd aluminium en zeer eenvoudig aan te sluiten. Veko levert de opbouwarmaturen inclusief twee montagebeugels. Het gebruik van aluminium zorgt voor een optimale temperatuur-huishouding: Veko LED verlichting functioneert moeiteloos in omgevingstemperaturen van 35 °C. Een garantie van 10 jaar is mogelijk.

Technische gegevens

Lengte (mm)	1.679,5 mm (5,51 ft)	1.829,5 mm (6,00 ft)	2.129,5 mm (6,99 ft)
Output flux (lm)	4.580 - 8.880 lm		
Vermogen (W)	40 - 69 W		
Voltage (V)	230 V		
Frequentie (Hz)	50 Hz		
Powerfactor	>0.95		
Elektronica	Philips, Osram, Tridonic		
Operationele temperatuur	-25 °C tot +45 °C*		
Gewicht	circa 2,8 kg per m, inclusief profiel en accessoires		
Kleurtemperatuur (K)	Natural white (+/- 4.000 K)		
Colour Rendering Index (CRI)	>80		
Optiekopties	Wide Beam (WB), Semi-Wide Beam (SWB), Narrow Beam (NB)		
Materiaal	Aluminium		
Materiaalafscherming	Polycarbonaat, PMMA		
Kleur	Brut aluminium, geanodiseerd, RAL kleuren		
Opties	DALI, CLO, Corridor, Noodverlichting, Kleurtemperaturen, Hogere CRI		
Garantie	L85B10 / 5 jaar (of 50.000 uur) / Ta 35 °C		
BREEAM/EIA normen	Ja		
Verwachte levensduur	70.000 branduren In combinatie met een longlife driver zijn 100.000 branduren te halen		

*Op aanvraag -30 °C mogelijk.

Opties

Optie	Productcode
Aan/uit	H
Dynamische verlichting	C
1 – 10 V	D
DALI uitvoering	Dd
DALI driver voorzien van Constant Light Output (CLO). Het gemiddeld energieverbruik tijdens de levensduur is dan 10% lager.	CLO

Uitvoeringen

Optiek	Lens	Toepassing	Installatiehoogte	Afscherming
Wide Beam	Helder	Open ruimtes	2 – 10 meter	IK02
Wide Beam	Diffuus	Open ruimtes	2 – 10 meter	IK10
Semi-Wide Beam	Helder	Open ruimtes en hoge stellingen	6 – 12 meter	IK10
Narrow Beam	Diffuus	Open ruimtes en hoge stellingen	5 – 15 meter	IK02
Narrow Beam	Helder	Open ruimtes en hoge stellingen	12 meter en hoger	IK02

Wijzigingen op technische gegevens voorbehouden.

JORIS SERIE SURFACE-MOUNTED LED

IP20 - IP54

Uitvoeringen lengtes

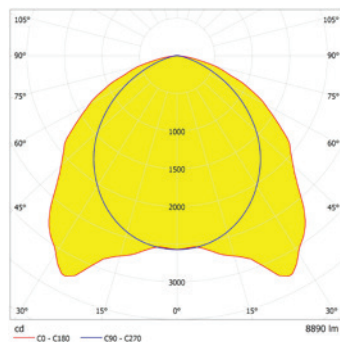
		
1,679.5 mm	1,829.5 mm	2,129.5 mm

JORIS WB Helder

Armatuur



Polair diagram



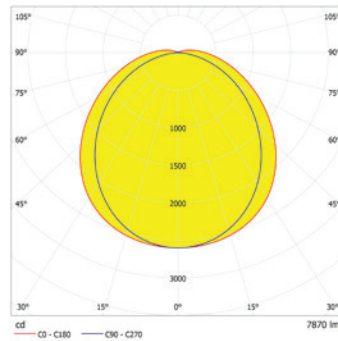
Productcode IP20	Productcode IP54	Lengte (mm)	Vermogen (W)	Output flux (lm)	Lumen/Watt
VL100-140 BH	VL500-140 BH	1.679,5	40	5.190	130
VL100-240 BH	VL500-240 BH	1.679,5	69	8.890	129
VL200-140 BH	VL600-140 BH	1.829,5	40	5.190	130
VL200-240 BH	VL600-240 BH	1.829,5	69	8.890	130
VL300-140 BH	VL700-140 BH	2.129,5	40	5.190	130
VL300-240 BH	VL700-240 BH	2.129,5	69	8.890	129

JORIS WB Diffuus

Armatuur



Polair diagram



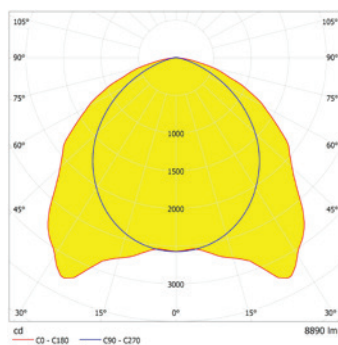
Productcode IP20	Productcode IP54	Lengte (mm)	Vermogen (W)	Output flux (lm)	Lumen/Watt
VL100-140 BD	VL500-140 BD	1.679,5	40	4.590	130
VL100-240 BD	VL500-240 BD	1.679,5	69	7.870	129
VL200-140 BD	VL600-140 BD	1.829,5	40	4.590	130
VL200-240 BD	VL600-240 BD	1.829,5	69	7.870	130
VL300-140 BD	VL700-140 BD	2.129,5	40	4.590	130
VL300-240 BD	VL700-240 BD	2.129,5	69	7.870	129

JORIS NB Helder

Armatuur



Polair diagram



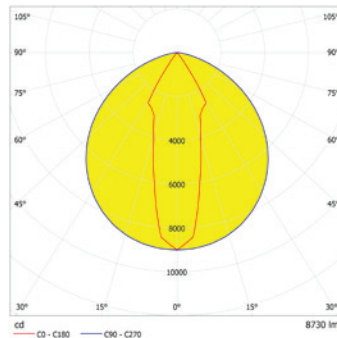
Productcode IP20	Productcode IP54	Lengte (mm)	Vermogen (W)	Output flux (lm)	Lumen/Watt
VL110-140 DH	VL510-140 DH	1.679,5	40	5.090	127
VL110-240 DH	VL510-240 DH	1.679,5	69	8.730	127
VL210-140 DH	VL610-140 DH	1.829,5	40	5.090	127
VL210-240 DH	VL610-240 DH	1.829,5	69	8.730	127
VL310-140 DH	VL710-140 DH	2.129,5	40	5.090	127
VL310-240 DH	VL710-240 DH	2.129,5	69	8.730	127

Wijziging van technische gegevens voorbehouden.

JORIS NB Diffuus Armatuur



Polair diagram

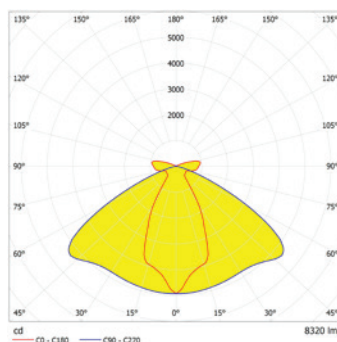


Productcode IP20	Productcode IP54	Lengte (mm)	Vermogen (W)	Output flux (lm)	Lumen/Watt
VL110-140 DD	VL510-140 DD	1.679,5	40	4.550	114
VL110-240 DD	VL510-240 DD	1.679,5	69	7.800	113
VL210-140 DD	VL610-140 DD	1.829,5	40	4.550	114
VL210-240 DD	VL610-240 DD	1.829,5	69	7.800	113
VL310-140 DD	VL710-140 DD	2.129,5	40	4.550	114
VL310-240 DD	VL710-240 DD	2.129,5	69	7.800	113

JORIS SWB Helder Armatuur



Polair diagram



Productcode IP20	Productcode IP54	Lengte (mm)	Vermogen (W)	Output flux (lm)	Lumen/Watt
VL120-140 SBH	VL520-140 SBH	1.679,5	40	4.850	121
VL120-240 SBH	VL520-240 SBH	1.679,5	69	8.320	121
VL220-140 SBH	VL620-140 SBH	1.829,5	40	4.850	121
VL220-240 SBH	VL620-240 SBH	1.829,5	69	8.320	121
VL320-140 SBH	VL720-140 SBH	2.129,5	40	4.850	121
VL320-240 SBH	VL720-240 SBH	2.129,5	69	8.320	121

Wijziging van technische gegevens voorbehouden.